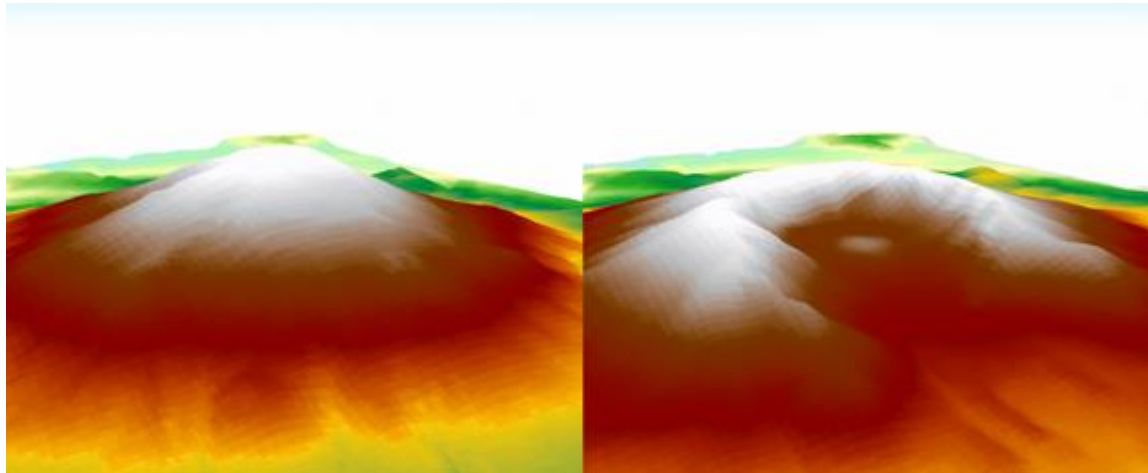


3D-Daten ohne 3D- oder Spatial Analyst



3D-Daten

In ArcGIS Desktop

Gibt es leider wenig Möglichkeiten.

Letztlich kann man ohne Extensions und mit Basic-Lizenz nur ASCII-Grid Daten importieren und diese dann per Darstellung zur Schummerung von Karten verwenden bzw. diese Grids dann auch statistisch auswerten.

Das ginge allerdings auch mit einer aus Punkthöhendaten (Text) importierten Featureklasse.

3D-Daten

In ArcGIS Pro

Sind mehr 3D-Daten einlesbar. Funktionen, die in Desktop nur mit dem 3D-Analyst freigeschaltet sind, gehen hier auch ohne Extension (z.B. Feature in Raster). Szene ist auch ohne Erweiterung nutzbar.

Klassische Auswertungen wie Hangneigung sind aber auch hier den Extensions vorbehalten.

Statistische Auswertung oder einzelne inhaltliche Analysen (z.B. Flächen, die höher als 850 m liegen) gehen natürlich auch in ArcGIS Pro.

3D-Daten

In ArcGIS Pro und ArcGIS Online

Szenen aus ArcGIS Pro können in WebScenes für AGOL exportiert werden.

Webhöhenlayer müssen als Kachelpaket mit demselben Kachelschema wie die in AGOL verwendete Grundkarte erstellt und hochgeladen werden.

In AGOL können dann basierend auf dem Webhöhenlayer Auswertungen wie Sichtbarkeit (flächig), Fließrichtung (linear) und Abflussgebiet basierend jeweils auf einem Ausgangspunkt gemacht werden.



Sichtfelder erstellen



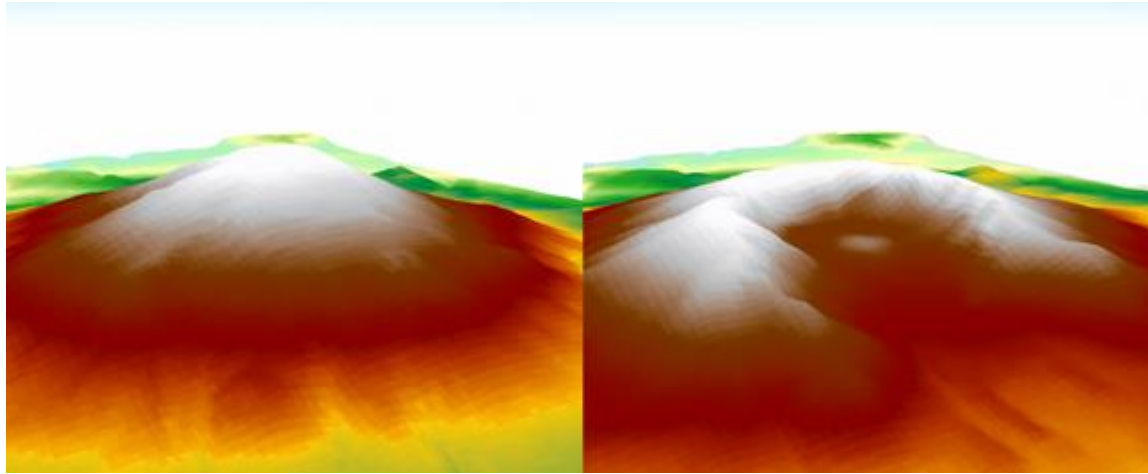
Abflussgebiete erstellen



Flussabwärts verfolgen



3D ohne 3D- oder Spatial Analyst



Vielen Dank für die Aufmerksamkeit!